

あっちTOWN 県内5店舗 新築実績1,900棟超
土地の仲介実績25,500件

土地・中古住宅情報多数
Google 検索できます!
 スマホからカンタン♪ おうちタウン今治 検索



家探しフェア ENJOY!



9/26 [SAT]・27 [SUN]

各日 10:00 ▶ 17:00 会場 **あっちTOWN** 今治店

喜田村7丁目 H26年 新築

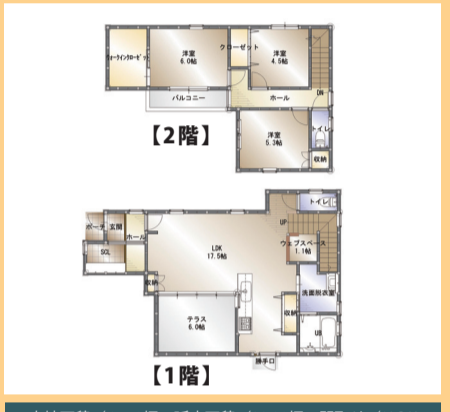
プライベートガーデン付きで小さなお子様にも安心!にゃんこと一緒に住めるお家です。



50万円分のリフォーム券または家電プレゼント!

戸建 **2,280** 万円(税込 2,418万円)

お支払例
 自己資金 **0**円
 ボナス **0**円
月々66,500円
※金利1.2%・35年ローンの場合の一例です。



●所在地/今治市喜田村7丁目
 ●築年月/平成26年7月
 ●駐車場/2台 ●用途地域/第一種住居地域
 ●建ぺい率/60% ●容積率/200%
 ●校区/富田小・南中

石井町1丁目 リフォーム済住宅

人気エリアで建物もコンパクト 2~3人暮らしに適しています



50万円分のリフォーム券または家電プレゼント!

お支払例 戸建 **1,380** 万円(税込 1,448万円)

自己資金 **0**円
 ボナス **0**円
月々40,300円
※金利1.2%・35年ローンの場合の一例です。



●所在地/今治市石井町1丁目
 ●築年月/平成4年7月新築
 ●駐車場/2台 ●用途地域/第一種住居地域
 ●建ぺい率/60% ●容積率/200%
 ●校区/近見小・近見中

国分4丁目 リフォーム済住宅

スーパー・銀行・病院・郵便局、全て徒歩圏内です!

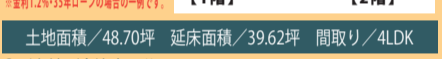


即案内可 家具付

50万円分のリフォーム券または家電プレゼント!

お支払例 戸建 **1,480** 万円(税込 1,558万円)

自己資金 **0**円
 ボナス **0**円
月々43,200円
※金利1.2%・35年ローンの場合の一例です。



●所在地/今治市国分4丁目
 ●築年月/平成11年9月
 ●駐車場/2台 ●用途地域/無指定
 ●建ぺい率/70% ●容積率/200%
 ●校区/国分小・桜井中

本町3丁目 リフォーム済住宅

鉄骨造の美邸! 駐車場スペース4台分あります。



即案内可 家具付

50万円分のリフォーム券または家電プレゼント!

お支払例 戸建 **1,780** 万円(税込 1,878万円)

自己資金 **0**円
 ボナス **0**円
月々52,000円
※金利1.2%・35年ローンの場合の一例です。



●所在地/今治市本町3丁目
 ●築年月/平成8年9月
 ●駐車場/4台 ●用途地域/商業地域
 ●建ぺい率/100% ●容積率/500%
 ●校区/吹揚小・日吉中

新築をご検討の方へ
先着5名様
 10/20までにご成約の方

総額 **500** 万円分
プレゼント!!
 キャンペーン対象住宅

先着10名様 ネットまたは電話でご予約ください
0120-43-6955
1,000円分マックカード プレゼント!!
 お子様には 風船・お菓子プレゼント!

ご来場者様 全員に! その場で豪華景品が当たる!
スクラッチカードプレゼント!!
 1等 Nintendo SWITCH
 2等 お風呂で美肌ケア ミラブルシャワー
 3等 今治タオル ポケットタオル
 4等 日用品
※画像はイメージです。

北鳥生町 新築売建住宅

回遊動線 50坪の整形地! コンビニやスーパーなどの商業施設が徒歩圏内!



土地:580万円 建物:1,640万円
 土地+建物=2,220万円(税込2,384万円) ※給排水費用込

お支払例 自己資金 **0**円
 ボナス **0**円
月々61,000円
※伊予銀行段階金利0.83%の場合の一例

●地目/宅地 ●用途地域/第一種中高層住居専用地域
 ●建ぺい率/60% ●容積率/200%
 ●校区/鳥生小・立花中

四村 新築売建住宅

子育て最適 四村ショパーズが徒歩圏内に! 清水小学校・みどり幼稚園も近く子育て世代にピッタリな立地です!



土地:440万円 建物:1,610万円
 土地+建物=2,050万円(税込2,200万円) ※給排水費用込

お支払例 自己資金 **0**円
 ボナス **0**円
月々57,400円
※伊予銀行段階金利0.83% 10年まで

●地目/宅地 ●用途地域/無指定
 ●建ぺい率/70% ●容積率/200%
 ●校区/清水小・南中

郷本町 新築売建住宅

家事ラク 立花小学校まで徒歩10分! スーパー病院、コンビニが1km以内の好立地!



土地:530万円 建物:1,540万円
 土地+建物=2,070万円(税込2,224万円) ※外部給排水費用込

お支払例 自己資金 **0**円
 ボナス **0**円
月々56,800円
※金利1.2%・35年ローンの場合の一例です。

●地目/宅地 ●用途地域/第一種住居地域
 ●建ぺい率/70% ●容積率/200%
 ●校区/立花小・立花中

中寺 新築売建住宅

コンパクト住宅 コンビニや中学校も近く子育て世代に適しています。



土地:390万円 建物:1,280万円
 土地+建物=1,670万円(税込1,798万円) ※給排水費用込

お支払例 自己資金 **0**円
 ボナス **0**円
月々45,830円
※伊予銀行段階金利0.83% 10年まで

●地目/宅地 ●用途地域/指定のない区域
 ●建ぺい率/70% ●容積率/200%
 ●校区/清水小・南中

自由に見て、自由に見える住宅情報のテーマパーク
あっちTOWN 今治店

愛媛県知事(8)第3287号
 (社)愛媛県宅地建物取引業協会会員
 四国地区不動産公正取引協議会加盟
 今治市喜田村2-2-20

0120-43-6955



Instagram やってます!▼
 YouTubeおうちタウンちゃんねるにて
 売建住宅セットプランを動画で
 土地と建物について詳しく説明しています。
 動画はコチラから▶
 YouTube