



ご来場予約は  
こちらから

# 新築モデルハウス販売会 余戸南

3/20<sub>土</sub>21<sub>日</sub>  
10:00~12:00  
13:00~16:00



見どころ 1 トイレ収納  
壁内収納でスッキリ！  
お掃除道具やトイレトペーパー  
がシンデレラフィット



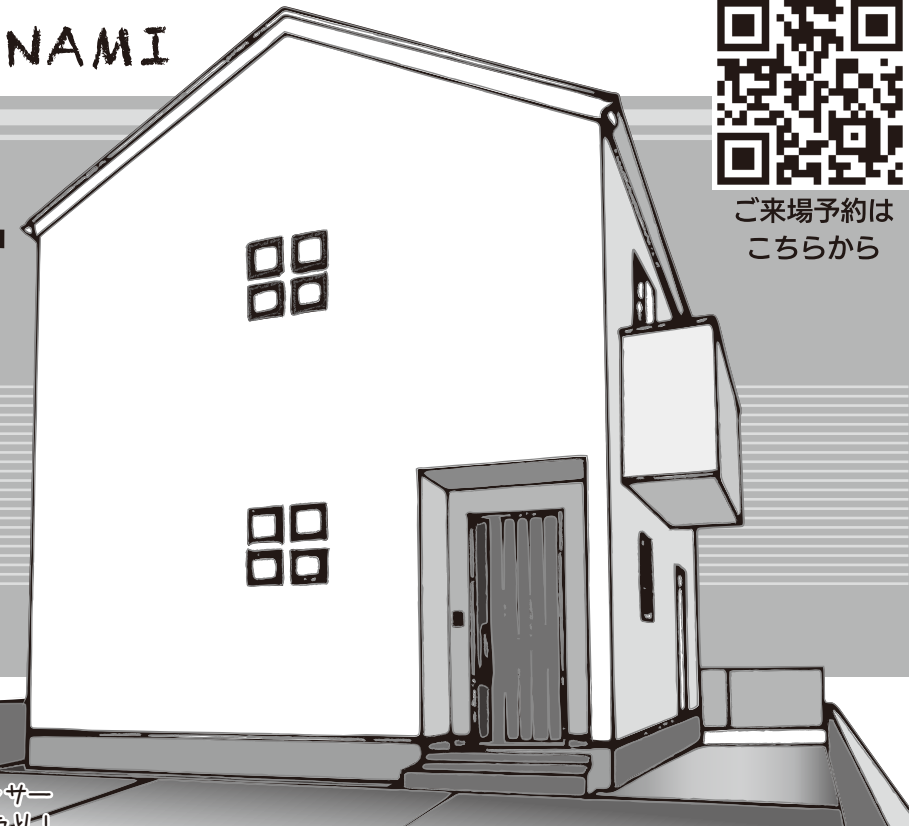
見どころ 2 キッチンカウンター収納  
収納としてもカウンターとしても  
利用いただけるアイデアカウンター



見どころ 3 メインクローゼット  
可愛くてまるでお店のような収納。  
家族4人分がスッキリ収まります。



見どころ 4 ご成約プレゼント！  
カーテン&照明  
専属のコーディネーターがセレクト  
したカーテン・照明・リビングエアコン  
を丸ごとプレゼント！

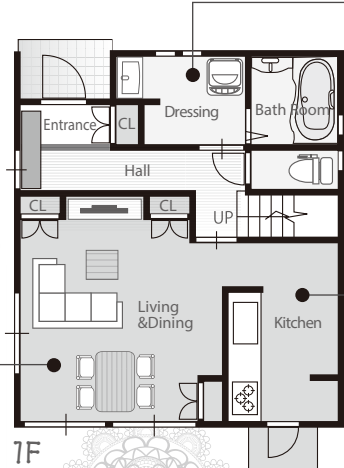


★ご成約特典★ 4/20 までのご成約で  
家電 **50万円分** プレゼント!



## LIVING&DINING

棚を外せばカウンターにもなる  
ダイニングの見せる収納  
隠したいものは扉付き収納へ



1F

## KITCHEN

キッチン背面にはストック品や  
出番の少ない小物を収納できる  
可動棚。下部にはゴミ箱も収納  
できます。

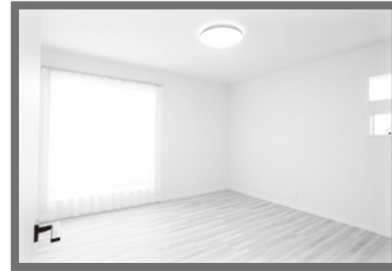
- 土地：176.14㎡ (53.28坪)
- 建物：91.08㎡ (27.55坪)

3SLDK



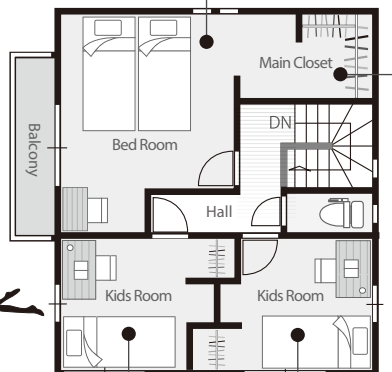
## DRESSING

可動棚収納と洗濯機上の棚で  
タオル・下着・洗剤など  
たっぷり収納



## BED ROOM

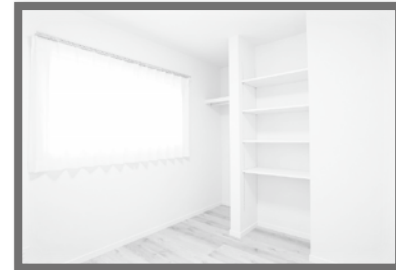
8畳+1畳の寝室  
1畳部分にはドレッサー  
などを置くとぴったり!



2F

## KIDS ROOM

4.5畳ずつの子供部屋  
使いやすい45cm奥行き  
の可動棚と洋服パイプ  
収納を取りました



## MAIN CLOSET

姿見ミラー・ブラケットライト  
控え目ピンクが女子力を上げてくれそう  
収納上手になれるWICです



Here

物件詳細は  
こちらから

余戸南分譲モデルハウス

Sales Price **2,380** (税込) 万円

月々 **67,200** 円

自己資金：0円 ボーナス：0円 ※金利1.0% 35年ローンの場合

- 所在地：松山市余戸南2丁目2-24 ●用途地域：市街化調整区域 ●地目：宅地
- 間取り：3SLDK ●構造：木造スレート瓦2階建 ●築年月：令和2年9月
- 建ぺい率：70% ●容積率：200% ●接道：東側私道 幅員4m ●排水：浄化槽 (個別)
- 水道：公営水道 ●校区：余土小学校・余土中学校 ●交通：伊予鉄鎌田駅まで徒歩10分
- 取引態様：売主



あさひTOWN 株式会社 セイコー不動産

愛媛県知事免許  
(8)第3287号

【見学会を開催するにあたって】  
・スタッフ及びアドバイザーはマスク着用にて対応させていただきます。  
・新型コロナウイルス対策として  
・感染症防止対策として、アルコール消毒液 (及び手袋) を設置しております。  
・スタッフにおいては検温を実施し、体温が37.5℃以上の場合は出勤しないようにしております。

松山店 LINE 登録はこちら  
松山市朝生田町 1-1-14



0800-111-4446

松山北店 LINE 登録はこちら  
松山市東長戸 4-3-25



0120-01-1334



施工事例・ブログ・スタッフ紹介は  
Google/Yahoo!から「おうちタウン」